

1 gebrauchte Horizontal - Kaltkammer -
Druckgiessmaschine (Gießinsel)

Fabrikat: BÜHLER
Modell: SC D/42
Baujahr: 1996

Die Maschine ist ausgerüstet mit:

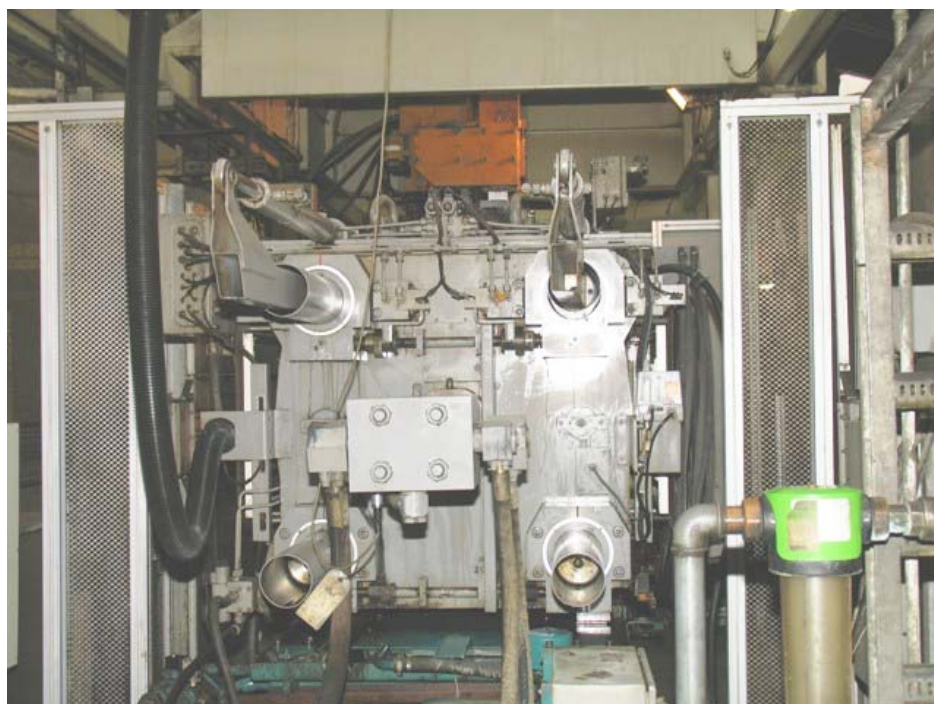
- 2-fach Säulenziehvorrichtung
- 3-Phasen-Einpress-System (Multiplikator)
- Motorischer Formhöhenverstellung
- Hydraulischem Auswerfer
- Kernzugvorrichtung
- Schließhubsicherung elektro-hydraulisch
- Zentralschmierung
- Pneumatische Schutztüre
- Formsprüheinrichtung Fabrikat: Wollin PSM 324, Bj. 1997
- Entnahmegerat Fabrikat: Bühler Pickmat 1
- Hydraulik-Medium - Wasser-Glykol
- Dosierofen Fabrikat Westofen Westomat 40S, Bj. 1982
- Heiz-u.Kühlgerät Fabrikat Thermobiel HK 1502, 2-Kreis-Gerät
- Automatische Kolbenschmierung
- Steuerung SPS Bühler

TECHNISCHE DATEN:

Schließkraft	420 t
Giesskraft	19,5 t
Auswerferkraft	15 t
Auswerferhub	145 mm
Min./max. Formhöhe	300 / 750 mm
Größe der Aufspannplatten - H x V	1000 x 1000 mm
Durchgang zwischen den Säulen - H x V	640 x 640 mm
Säulendurchmesser	125 mm
Formöffnungsweg	640 mm
Preßstempelhub	500 mm
Preßstempel-Durchmesser	60 - 100 mm
Max. Gießvolumen	942 - 1617 cm ³
Max. Schußgewicht - Al	2,36 - 6,54 kg
Spezifischer Gießdruck	1730 - 623 bar
Zugehörige Trennfläche bei obigen Gießdrücken	240 - 680 cm ²
Antriebsleistung	30 kW
Grundfläche der Maschine (L x B) ca.	6600 x 2800 mm
Gewicht ca.	18 t

- Alle Angaben ohne Gewähr -
Irrtum vorbehalten !





Global Business GmbH

Your partner for used machine tools



Global Business GmbH
Drosselweg 26 – 28
71397 Leutenbach

Handelsregister: Stuttgart
Geschäftsführer: Dr. Hans F. Busch

www.globus-trading.com
mail@globus-trading.com